

# AEROMAT<sup>COOK</sup>



Der **AEROMAT<sup>COOK</sup>** zum Kochen von Kochschinken, Sülzen und Kochwurst mit direkter Dampfeingabe (Niederdruckdampf).

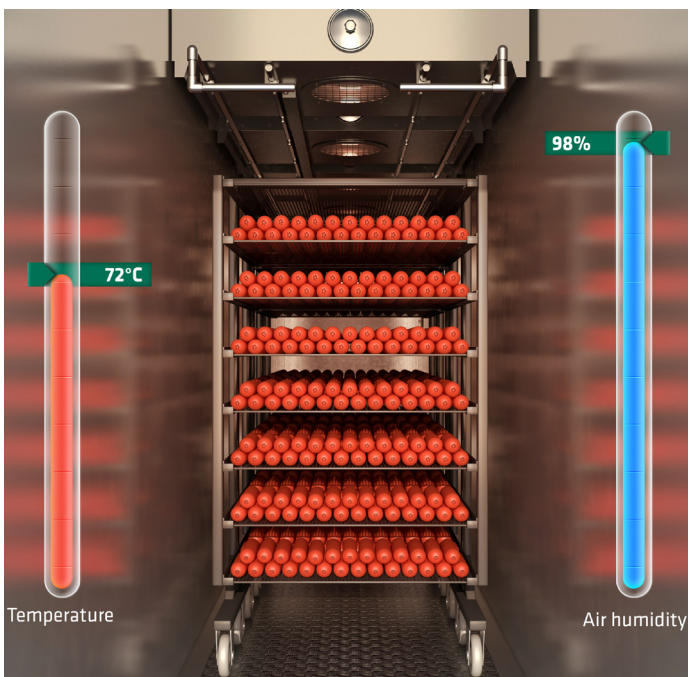
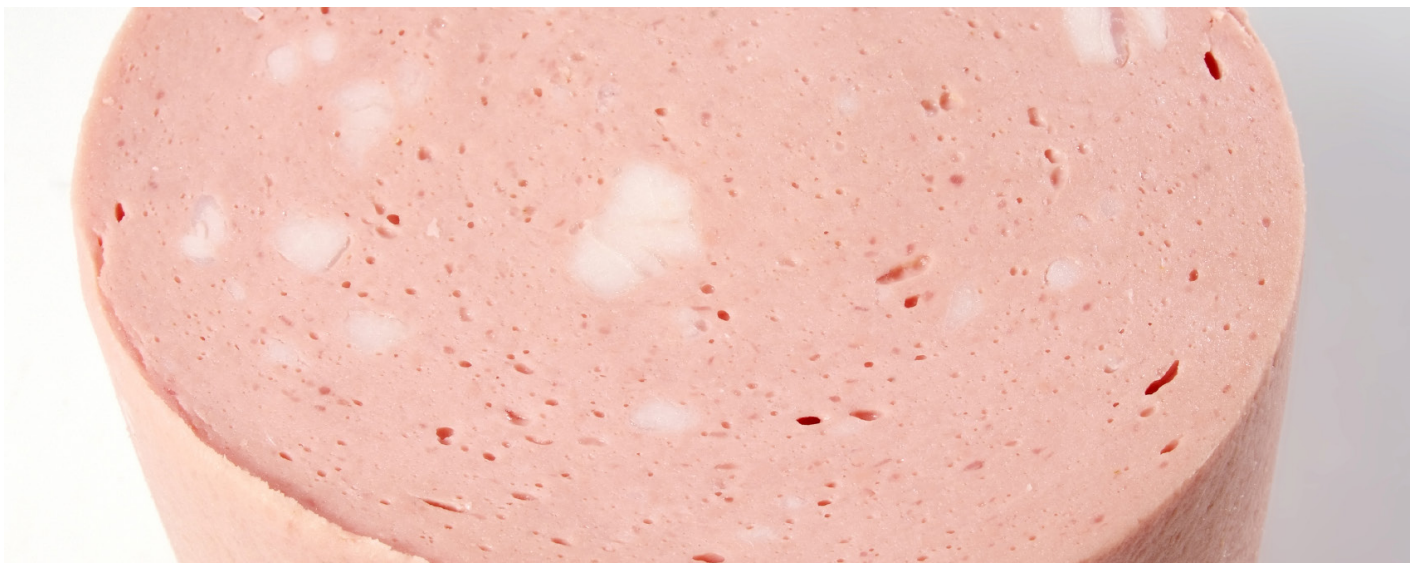
Ferner eignet sich die Anlage zum Kühlen von Produkten mittels Duschen, aber auch zum Pasteurisieren vakuumverpackter Ware.

# VORTEILE

**1.** | SEHR GUTE ENERGIEEFFIZIENZ

**2.** | ABSOLUTE GLEICHMÄSSIGKEIT  
DER PROZESSE & PRODUKTE

**3.** | HOHE FLEXIBILITÄT



## STRÖMUNGSTECHNISCHE VERHÄLTNISSE

Um ein Spitzenprodukt in gleichbleibender Qualität in kürzester Zeit zu produzieren, müssen in der Kammer an jeder Stelle die gleichen klimatischen und strömungstechnischen Bedingungen herrschen.

Der AEROMAT<sup>COOK</sup> arbeitet mit Niederdruckdampf und einer zusätzlichen Luftverteilung über Ventilatoren an der Kammerdecke. Eine konstante Temperatur in der gesamten Kammer gewährleistet eine gleichmäßige Kerntemperatur für jedes einzelne Produkt. Das Ergebnis ist ein stets perfektes Produkt in gleichbleibender Qualität.

Über die Anlagensteuerung werden die gewünschten Kochprozesse vorgegeben, kontrolliert und ausgewertet: Kochen nach Zeit mit Kammertemperaturvorgabe, Delta-T-Kochen oder Kochen nach Kerntemperatursollwert.

Abb. Einsicht in eine Kochanlage

Information,  
QR Code:





## OPTIONEN

---



### TÜRARIANTEN

Für unterschiedliche Anforderungen bieten wir eine Tür im Transit-Design.



### BODENABLAUF

Das Wasser nach dem Kochprozess wird wahlweise über einen Gully, eine Ablaufklappe oder einen Syphon abgeführt.



### MICROMAT ANALYZER

Komplexe Produktionsprozesse und weitläufig verteilte Anlagenkomponenten werden auf eine für den Bediener sichere und komfortable Gesamtübersicht reduziert.



### ETHERNET CONNECTION

Per Email werden Meldungen an einen definierten Emailverteiler verschickt.

# TECHNISCHE DATEN

Unsere Anlagen sind als einreihige (s. Abb. 1) oder zweireihige Anlagen verfügbar.

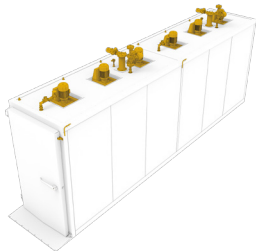


Abb.: 1x6, Maschine oben

## AUßENMAßE

ANZAHL DER REIHEN	WAGENANZAHL	LÄNGE (mm)	BREITE (mm)	HÖHE EXCL. MASCHINE (mm)	HÖHE INCL. MASCHINE (mm)
1-REIHIG	1	1.352	1.400	2.452	3.009
	2	2.407	1.400	2.452	3.009
	3	3.462	1.400	2.452	3.009
	4	4.517	1.400	2.452	3.009
	5	5.572	1.400	2.452	3.009
	6	6.627	1.400	2.452	3.009
	7	7.682	1.400	2.452	3.009
	8	8.737	1.400	2.452	3.009
	9	9.792	1.400	2.452	3.009
	10	10.847	1.400	2.452	3.009
2-REIHIG	2	2.407	2.640	2.452	3.009
	3	3.462	2.640	2.452	3.009
	4	4.517	2.640	2.452	3.009
	5	5.572	2.640	2.452	3.009
	6	6.627	2.640	2.452	3.009
	7	7.682	2.640	2.452	3.009
	8	8.737	2.640	2.452	3.009
	9	9.792	2.640	2.452	3.009
	10	10.847	2.640	2.452	3.009

### HINWEISE:

- Standard Wagenabmessungen: Länge 1.006 Breite: 1010 Höhe: 1.980 mm
- Weitere Größen und Ausführungen auf Anfrage
- Hinter den Anlagen ist ein Serviceeingang von ca. 800 mm erforderlich

Eine optimale wirtschaftliche Auslastung des Potentials unserer Anlagen kann durch den Einsatz unserer weltweit operierenden Fachberater erreicht werden. Sprechen Sie uns gerne an:

### VETEC ANLAGENBAU GMBH

Karoline-Herschel-Straße 2  
27283 Verden · Germany

T +49 4231 777-7  
F +49 4231 777-868

vertrieb@vetec-anlagenbau.de  
www.vetec-anlagenbau.de

Version 1.2 2023  
Technische Änderungen vorbehalten  
©Marketing